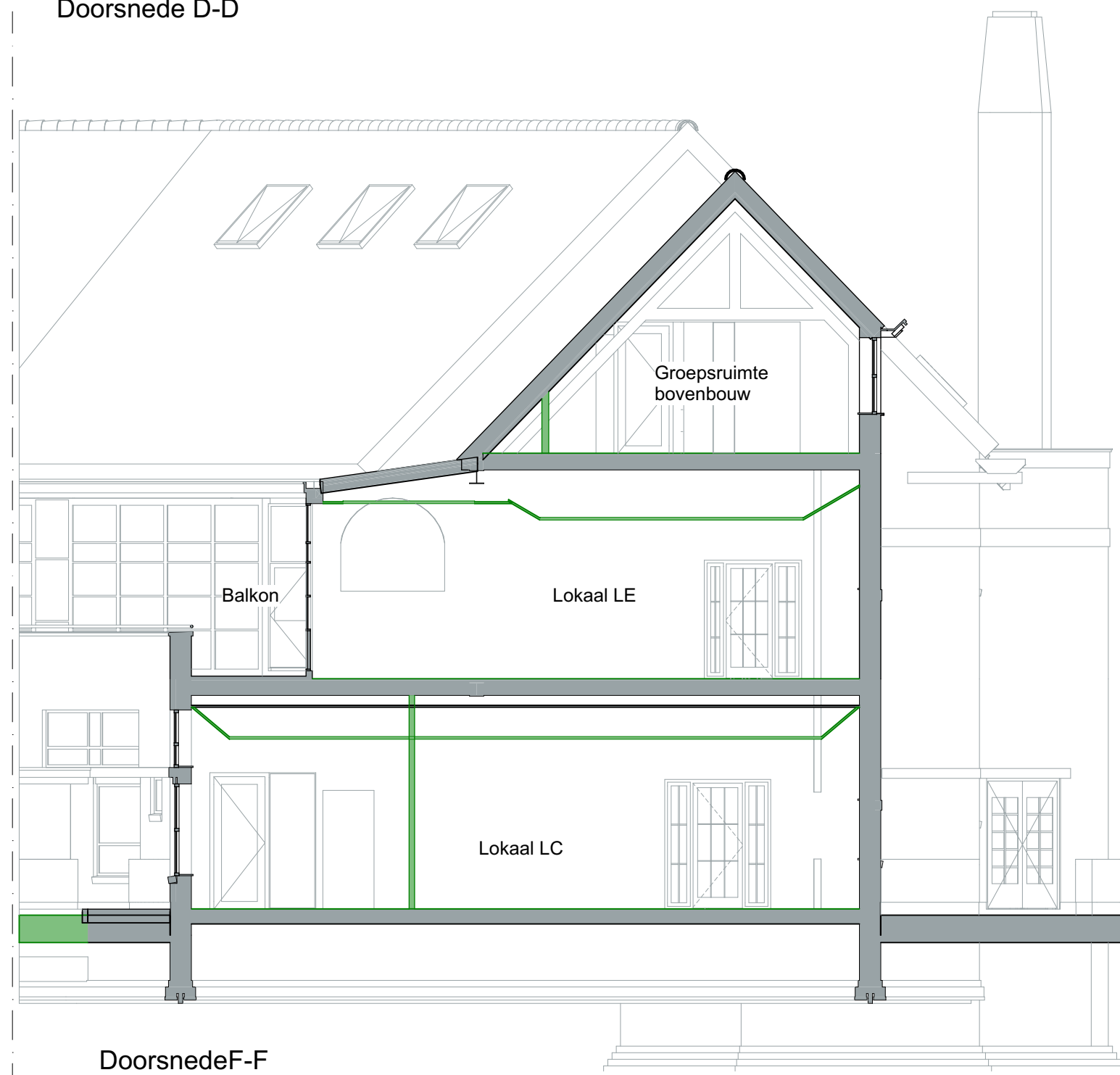
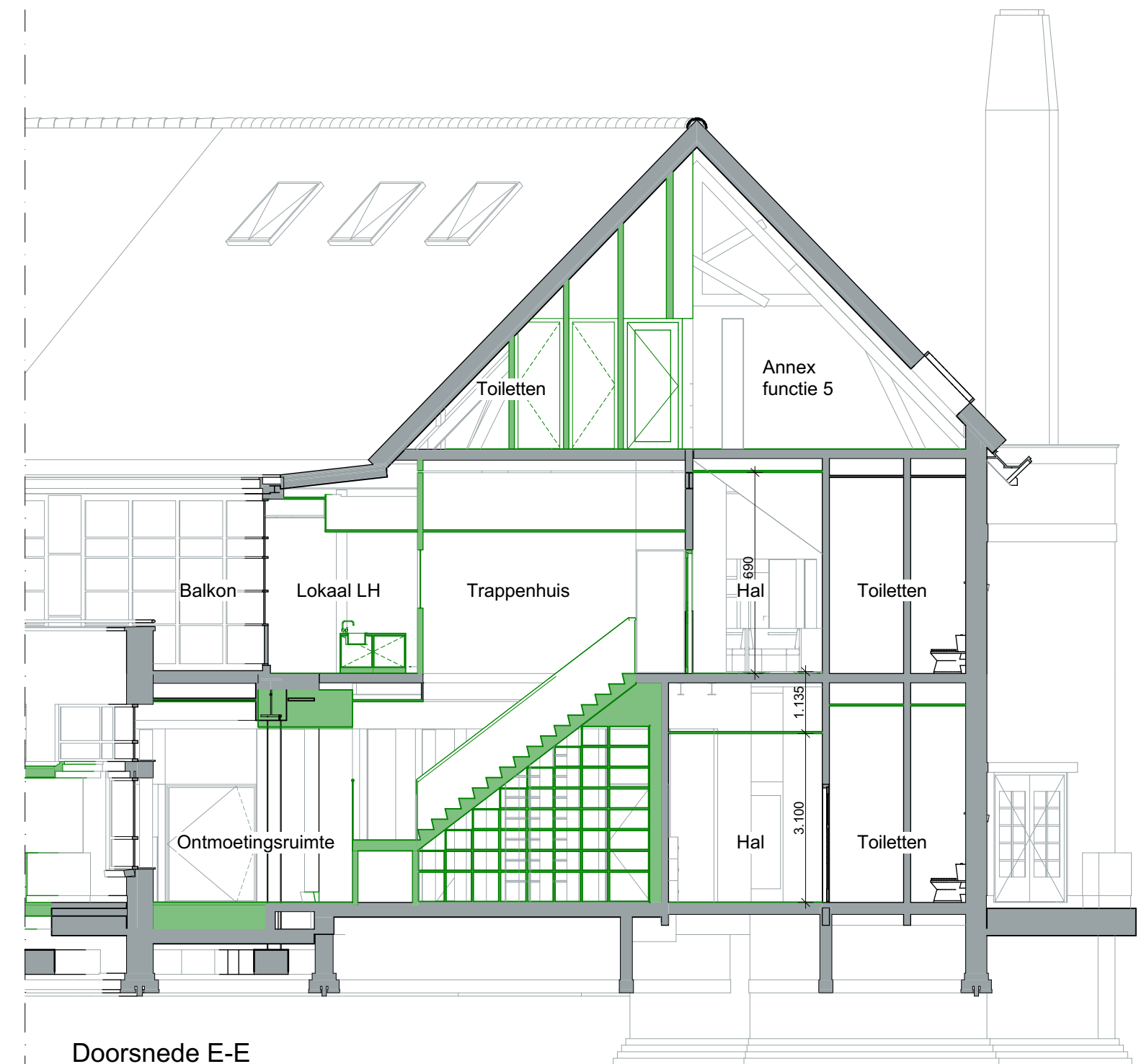


Doorsnede D-D



Doorsnede F-F



Doorsnede E-E

opdrachtgever  
De Haarlemse Montessorischool  
Louise de Colignylaan 3 Haarlem

project  
De Haarlemse Montessorischool  
revitalisatie gebouwen  
Louise de Colignylaan en de Churchilllaan

fase  
Voorontwerp

onderdeel  
Doorsneden D, E, en F (nieuw schematisch)

schaal 1:100	formaat 594x420	getekend	ontwerp
datum 14-07-2023	blad VO-NS1301		
datum wijziging	projectnr. 22039		
A: 21-08-2023	F:		
B:	G:		
C:	H:		
D:	I:		
E:	J:		

**MAKR**  
Maas Kristinsson Architecten

t Ei 1  
7241 AK Lochem  
+31 (0)573 222 180

Henriëtte van Lijndenlaan 1  
3703 AS Zeist  
+31 (0)30 2080 877

info@ma-kr.nl

www.ma-kr.nl